



# Lebe Deine Musik.

Personal Piano Katalog





# Werden auch Sie Fan der Yamaha Digital Pianos

**Viele Stars und Musiker auf der ganzen Welt lieben ihre Yamaha Instrumente. Und Sie werden es gewiss auch tun, wenn Sie mit einem unserer Digital Pianos die Welt der Musik entdecken und erobern.**

Warum wir von der Qualität unserer Musikinstrumente so überzeugt sind? Weil unsere Digital Piano-Kunden es auch sind – und vom Anfänger bis zum Profimusiker jeder das perfekte Digital Piano bei Yamaha findet: die ARIUS Serie für alle ambitionierten Einsteiger, die faszinierenden CLAVINOVA Digital Pianos für Fortgeschrittene und Könner – und die edle HYBRID Serie für den Profibereich und den großen Auftritt. Anders ausgedrückt: Der Name Yamaha hat im Musikbereich nur deshalb seit über 100 Jahren einen so exzellenten Klang, weil unsere Musikinstrumente ihn auch haben.



**Transportabel**

**P-255 • P-115 • P-45**

Mal im heimischen Wohnzimmer, mal im Probenkeller, mal auf der Bühne: Die transportablen Digital Pianos können Sie überall dorthin mitnehmen, wo Sie sie gerade brauchen. Durch ihr schlankes Design und das leichte Gewicht lassen sie sich schnell und einfach auf- und abbauen. Sie werden so zu einem flexiblen Begleiter auf Ihrer Reise durch die Musik. Innovative Funktionen, die Sie zum Beispiel mit iPhone oder iPad entdecken und steuern können, sorgen für ein durch und durch modernes Spiel- und Klangerlebnis.



**Kompakt & Modern**

**YDP-S52**

Optisch ein Hingucker, musikalisch ein Klangerlebnis – das kompakte & moderne Digital Piano YDP-S52 aus der ARIUS Serie verbindet die Vorzüge eines traditionellen Klaviers mit denen digitaler Piano-Technologie. Das moderne Design, das natürliche Spielgefühl und der erstklassige Flügelklang sind ein Genuss für jeden Musiker und sein Publikum. Und das Beste daran: Es erfüllt hohe Ansprüche zu einem attraktiven Preis.



**Klassisch**

**YDP-163 • YDP-143**

Unsere Klassiker für geschulte Augen und Ohren: Bei den klassischen Digital Pianos der ARIUS Serie fügen sich Gestalt und Klang harmonisch zusammen. Die formvollendet schönen Gehäuse mit drei Pedalen entfalten einen erstaunlich authentischen Piano-Sound. Ein natürliches Spielerlebnis vermittelt auch die gewichtete Tastatur. Schließen Sie die Augen, spitzen Sie die Ohren und lassen Sie sich an den Flügel in den Konzertsaal entführen.



**Vielseitig**

**YDP-V240 • DGX-660**

Ob als Anfänger oder Fortgeschrittener – Klavierspielen ist pure Freude. Umso mehr, wenn man es an einem der vielseitigen Digital Pianos auf faszinierende Weise erlebt. Ihr spannender Mix aus vielen frei wählbaren Klangfarben und einer großen Bandbreite an Begleit-Styles – von Klassik über Rock und Pop bis zu Techno und Walzer – lädt Musikliebhaber jeden Alters zum Ausprobieren, Spielen oder auch zum Mitsingen ein. Wer diese Freiheit will, der sitzt eben diesen vielseitigen Yamaha-Klang-Genies genau richtig. Unsere Musiktalente, die sich jeder Musikrichtung, jedem Spiel und jeder Stimmung anpassen.

# „Mein Piano macht jede Tour mit“

## SCHÖNE TÖNE ON TOUR

Egal ob Sie zu Hause oder vor Publikum spielen, allein oder zusammen mit Ihrer Band – unsere Modelle aus der P-Serie bringen jeden Ort zum Swingen und machen jede Darbietung zu einem einzigartigen Musik-Event. Denn die

flexiblen Digital Pianos, die Sie überall hin ganz einfach mitnehmen können, beweisen, dass höchste Klangqualität und Transportfähigkeit nicht im Gegensatz zueinander stehen.



TIM H.,  
28 JAHRE

In der Woche geht Tim oft bei seinen Jungs in den Keller zum Proben. Am Wochenende spielt er dann meist auf der Bühne oder auf einer Party. Sein Yamaha Digital Piano P-255 macht jeden Trip mit!



#### P-255 Highlights

- Graded-Hammer (GH) Tastatur mit 88 Tasten und Decklagen aus synthetischem Elfenbein
- Pure CF Tonerzeugung
- 24 Klangfarben
- 10 Rhythmen; Metronom
- 256fache Polyphonie
- Dämpfer Resonanz
- String Resonanz
- 4 Reverb-Typen
- 3-Band Equalizer
- 2-Spur-Aufnahme (10 Songs)
- Sound Boost
- Dual-/Split-Funktion
- USB TO HOST-Anschluss
- USB TO DEVICE-Anschluss
- MIDI IN/OUT

#### Auf Wunsch erhältlich

- Stand in Schwarz (L-255B) oder in Weiß (L-255WH) sowie Pedalboard LP-255B/LP-255WH

**Erhältlich in:**  
Schwarz (P-255B)  
Weiß (P-255WH)



## P-255

# Spiel ohne Grenzen – für jeden Auftritt zu haben

Bühne frei für das beste Digital Piano der P-Serie: das Yamaha P-255. Mit seiner „Pure CF Tonerzeugung“ bietet es nicht nur einen authentischeren Klang als je zuvor, sondern auch das Spielgefühl eines Pianos durch seine gewichtete Tastatur mit Decklagen aus synthetischem Elfenbein. Es macht dank seines tragbaren Designs auch jeden Auftritt mit – ob im Keller, in Clubs oder auf Konzerten.

Keine Kompromisse macht das P-255 auch in Punkto Sound, Funktionen und Möglichkeiten für den Live-Einsatz – mit Details wie EQ-Reglern, Sound Boost und Panel Lock-Funktion. Das eigene Spiel aufnehmen?

Per Audio Recording auf ein USB-Speichermedium kein Problem!

Und es geht noch besser: Mit der App „P-255 Controller“ für iPhone oder iPad kann man die Funktionen dieses Digital Pianos auf höchst intuitive Weise entdecken und steuern sowie bevorzugte Einstellungen und Aufnahmen speichern, abrufen und verwalten.

Ob Klavierschülern oder professionellen Pianisten – das P-255 bietet jedem eine überragende Spiel-Erfahrung! Erhältlich in schwarz oder weiß. Auf geht's zu neuen Klängen!





#### App „P-255 Controller“

Die App „P-255 Controller“ für Ihr iPhone/iPad/iPod touch bietet neuartige Möglichkeiten, die Funktionen dieses Digital Pianos in höchst intuitiver Weise zu entdecken.

Weitere Infos zum Thema Apps finden Sie auf der Seite 24.



## P-115

# Universeller Begleiter mit vielen Funktionen



## App „Digital Piano Controller“

Intuitive Touch Screen-Bedienung: Nutzen Sie die Vielfalt Ihrer Digital Piano-Funktionen, jetzt noch einfacher.

Die kostenlose App „Digital Piano Controller“ ermöglicht Ihnen per iPhone/iPad/iPod touch Zugriff auf die Funktionen Ihres Digital Pianos zur noch leichteren Bedienung.

Weiteres zum Thema Apps finden Sie auf der Seite 24.

Sowohl Klavieranfänger als auch Fortgeschrittene schätzen das tragbare P-115 als universellen Begleiter. Es überzeugt durch eine Reihe vielfältiger Funktionen. Etwa durch die „Pure CF Tonerzeugung“, die einen Piano-Klang liefert, der von einem der besten Konzertflügel Yamahas, dem CFIIS, aufgenommen wurde. 14 verschiedene Rhythmen und zehn Pianist-Styles bieten Ihnen Abwechslung, um Ihr Spiel zu unterstützen.

Exzellenter Klang und ein authentisches Spielgefühl sind selbstverständlich: Dafür sorgen die 192fache Polyphonie und die Graded-Hammer-Standard (GHS) Tastatur. Der USB-to-Host-Anschluss ermöglicht eine einfache Bedienung zu PC- und iOS-Geräten zum Beispiel, um die kostenlose „Digital Piano Controller“ App zu nutzen. Damit kommt wirklich jeder Musiker auf seine Kosten.

### P-115 Highlights

- Graded-Hammer-Standard (GHS) Tastatur mit 88 Tasten und mattierten schwarzen Tasten
- Pure CF Tonerzeugung
- 14 Klangfarben
- 14 Rhythmen und 10 Piano-Styles; Metronom
- 192fache Polyphonie
- Dämpfer Resonanz
- 4 Reverb-Typen
- 2-Spur-Aufnahme (1 Song)
- Intelligent Acoustic Control (IAC)
- Sound Boost
- Dual-/Split-Funktion

- Duo-Mode
- USB TO HOST-Anschluss
- AUX-OUT

### Auf Wunsch erhältlich

- Stand in Schwarz (L-85) oder in Weiß (L-85WH) sowie Pedalboard LP-5A/LP-5AWH

### Erhältlich in:

Schwarz (P-115B)  
Weiß (P-115WH)







## P-45

# Genießen Sie das Spielgefühl eines echten Klaviers wo Sie wollen

Klavieranfänger aufgepasst! Dank natürlichem Spielgefühl und exzellentem Sound zum günstigen Preis bereitet das Digital Piano P-45 besonders viel Freude und Spaß beim Üben. Die 64fache Polyphonie und

das kompakte und schlanke Design machen es zum perfekten Einsteigermodell. Die gewichtete Graded-Hammer-Standard (GHS) Tastatur vermittelt zudem ein authentisches Spielerlebnis.



### P-45 Highlights

- Graded-Hammer-Standard (GHS) Tastatur mit 88 Tasten und matteden schwarzen Tasten
- 10 Klangfarben
- 64fache Polyphonie
- Metronom
- 4 Reverb-Typen
- Dual-Funktion
- Duo-Mode
- USB TO HOST-Anschluss

### Auf Wunsch erhältlich

- Stand L-85

Erhältlich in:  
Schwarz (P-45)





LUNA B.,  
7 JAHRE

Nachmittags geht Luna am liebsten erst mal an ihrem Piano spielen. Allein oder zusammen mit ihrer besten Freundin Hannah spielt sie dann alles Mögliche und vergisst dabei ganz oft die Zeit.

# „Ich geh spielen, sag ich oft zu Mama“

## KLANGERSEHNTE PERFEKTION

Wer die leidenschaftliche Symbiose aus Modernität, erstklassigem Sound und kompaktem Auftritt sucht, ist bei unserem Kompakt & Modern Piano am Ziel seiner Träume. Spektakulärer

Sound in modernem und wunderschönem Gewand – wie gemacht für „Musikalitäten“ mit Händchen, deren Sinne das Besondere suchen. Vorhang auf!



## YDP-S52

# Piano pur – exzellenter Sound und erstklassiges Design

Das YDP-S52 ist ein Blickfang und besticht durch sein schlankes und modernes Design. Das Highlight des Digital Pianos aus der ARIUS-Serie ist allerdings der erstklassige Sound, der dem eines akustischen Konzertflügels gleicht. Die Graded-Hammer (GH) Tastatur mit 88 Tasten und mit Decklagen aus synthetischem Elfenbein ermöglicht eine griffige und damit auch schnelle Spielweise. Durch die 192fache Polyphonie haben Sie die Möglichkeit, auch anspruchsvolle Passagen

spielen zu können, ohne dass dem Piano der Atem ausgeht: Bereits klingende Töne werden nicht abgeschnitten. Die „Pure CF Tonerzeugung“ bietet Ihnen einen hervorragenden Klavierklang und verleiht dem digitalen YDP-S52 ein wahres Piano-Feeling. Dank USB-to-Host-Anschluss und der kostenlosen Digital Piano Controller App steht Ihnen eine intuitive Touch Screen Bedienung an iOS-Geräten zur Verfügung.



### ARIUS YDP-S52 Highlights

- Graded-Hammer (GH) Tastatur mit 88 Tasten und Decklagen aus synthetischem Elfenbein
- Pure CF Tonerzeugung
- 10 Klangfarben
- 192fache Polyphonie
- Metronom
- Dämpfer Resonanz
- 4-Reverb-Typen
- Dual-Funktion
- Duo-Mode
- 2-Spur-Aufnahme (1 Song)
- Intelligent Acoustic Control (IAC) und Acoustic Optimizer
- Stereophonic Optimizer
- Halb-Pedal-Steuerung
- Integrierte Bibliothek mit 50 Pianosongs
- USB TO HOST-Anschluss

#### Erhältlich in:

Schwarznuss (YDP-S52B)

Weiß (YDP-S52WH)





### App „Digital Piano Controller“

Intuitive Touch Screen-Bedienung: Nutzen Sie die Vielfalt Ihrer Digital Piano-Funktionen, jetzt noch einfacher.

Die kostenlose App „Digital Piano Controller“ ermöglicht Ihnen per iPhone/iPad/iPod touch Zugriff auf die Funktionen Ihres Digital Pianos zur noch leichteren Bedienung.

Weiteres zum Thema Apps finden Sie auf der Seite 24.



# „Mit Augen zu im Konzertsaal“

## KLASSISCHE BÜHNE FÜR HÖCHSTEN GENUSS

Schließt man die Augen, sitzt man an unserem klassischen Digital Piano am Konzertflügel. Denn die Ohren sagen: So klingt groß. Und die Hände: So fühlt sich ein Flügel an. Was für ein Sinneseindruck! Kein Wunder, denn die

klassischen Pianos der ARIUS Serie vereinen auf kleinem Raum große Talente: drei Pedale, gewichtete Tastatur und ein elegantes Äußeres mit beeindruckenden inneren Werten.



PATRICK E.,  
39 JAHRE

Mit vier hat sich Patrick in das Klavierspiel seiner Mutter verliebt und ihr nachgeeifert. Bis heute lassen ihn die Tasten nicht los. Zu Hause spielt er auf seinem ARIUS YDP-163.

## YDP-163

## Perfekt für Ambitionen – der stilvolle Hochgenuss

Ambitionierte Pianisten finden in dem ARIUS YDP-163 einen hochtalentierten und vielseitigen Begleiter. Verglichen mit dem YDP-143 hat es das „Gewisse Etwas“ mehr. So besteht seine Graded-Hammer 3 (GH3) Tastatur mit 88 Tasten und Decklagen aus synthetischem Elfenbein. Dank drittem Sensor ermöglicht die Tastatur ein Spielgefühl wie bei einem akustischen Flügel und bereitet auch bei schnellen Passagen absolute Spielfreude. Und das stilvolle Gehäuse fügt sich in vier Farbvariationen perfekt in jede Einrichtung – auch in Weiß. Seine 192fache Polyphonie und zehn Klangfarben – von

Konzertflügeln über Streicher bis Cembalo und Orgel – machen Musik an ihm im wahrsten Wortsinne fühlbar. Auch sein ausdrucksstarker Flügelklang lässt – dank der innovativen „Pure CF Tonerzeugung“ – die Herzen sofort höher schlagen. Eine Vielzahl intelligenter Funktionen macht das Spiel am YDP-163 zum wahren Hochgenuss. Zum Beispiel die 2-Spur-Song-Aufnahme. Der für den Klavierunterricht ideale Duo-Mode, der die Tastatur in zwei identische Bereiche teilt. Und der USB-Anschluss – perfekt um zum Beispiel die kostenlose „Digital Piano Controller“ App zu nutzen.



### App „Digital Piano Controller“

Intuitive Touch Screen-Bedienung: Nutzen Sie die Vielfalt Ihrer Digital Piano-Funktionen, jetzt noch einfacher.

Die kostenlose App „Digital Piano Controller“ ermöglicht Ihnen per iPhone/iPad/iPod touch Zugriff auf die Funktionen Ihres Digital Pianos zur noch leichteren Bedienung.

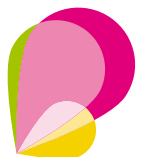
Weiteres zum Thema Apps finden Sie auf der Seite 24.

### ARIUS YDP-163 Highlights

- Graded-Hammer 3 (GH3) Tastatur mit 88 Tasten und Decklagen aus synthetischem Elfenbein
- Pure CF Tonerzeugung
- 10 Klangfarben
- 192fache Polyphonie
- Metronom
- Dämpfer Resonanz
- 4 Reverb-Typen
- Dual-Funktion
- Duo-Mode
- 2-Spur-Aufnahme (1 Song)
- Intelligent Acoustic Control (IAC)
- Stereophonic Optimizer
- Halb-Pedal-Steuerung
- Integrierte Bibliothek mit 50 Pianosongs
- USB TO HOST-Anschluss

### Erhältlich in:

Schwarznuß (YDP-163B)  
dunklem Rosenholz (YDP-163R)  
Weißesche (YDP-163WA)  
Weiß (YDP-163WH)







#### App „Digital Piano Controller“

Intuitive Touch Screen-Bedienung: Nutzen Sie die Vielfalt Ihrer Digital Piano-Funktionen, jetzt noch einfacher.

Die kostenlose App „Digital Piano Controller“ ermöglicht Ihnen per iPhone/iPad/iPod touch Zugriff auf die Funktionen Ihres Digital Pianos zur noch leichteren Bedienung.

Weiteres zum Thema Apps finden Sie auf der Seite 24.



#### ARIUS YDP-143 Highlights

- Graded-Hammer-Standard (GHS) Tastatur mit 88 Tasten und mattierten schwarzen Tasten
- Pure CF Tonerzeugung
- 10 Klangfarben
- 192fache Polyphonie
- Metronom
- Dämpfer Resonanz
- 4 Reverb-Typen
- Dual-Funktion
- Duo-Mode
- 2-Spur-Aufnahme (1 Song)
- Intelligent Acoustic Control (IAC)
- Stereophonic Optimizer
- Halb-Pedal-Steuerung
- Integrierte Bibliothek mit 50 Pianosongs
- USB TO HOST-Anschluss

#### Erhältlich in:

Schwarznuss (YDP-143B)  
dunklem Rosenholz (YDP-143R)  
Weiß (YDP-143WH)



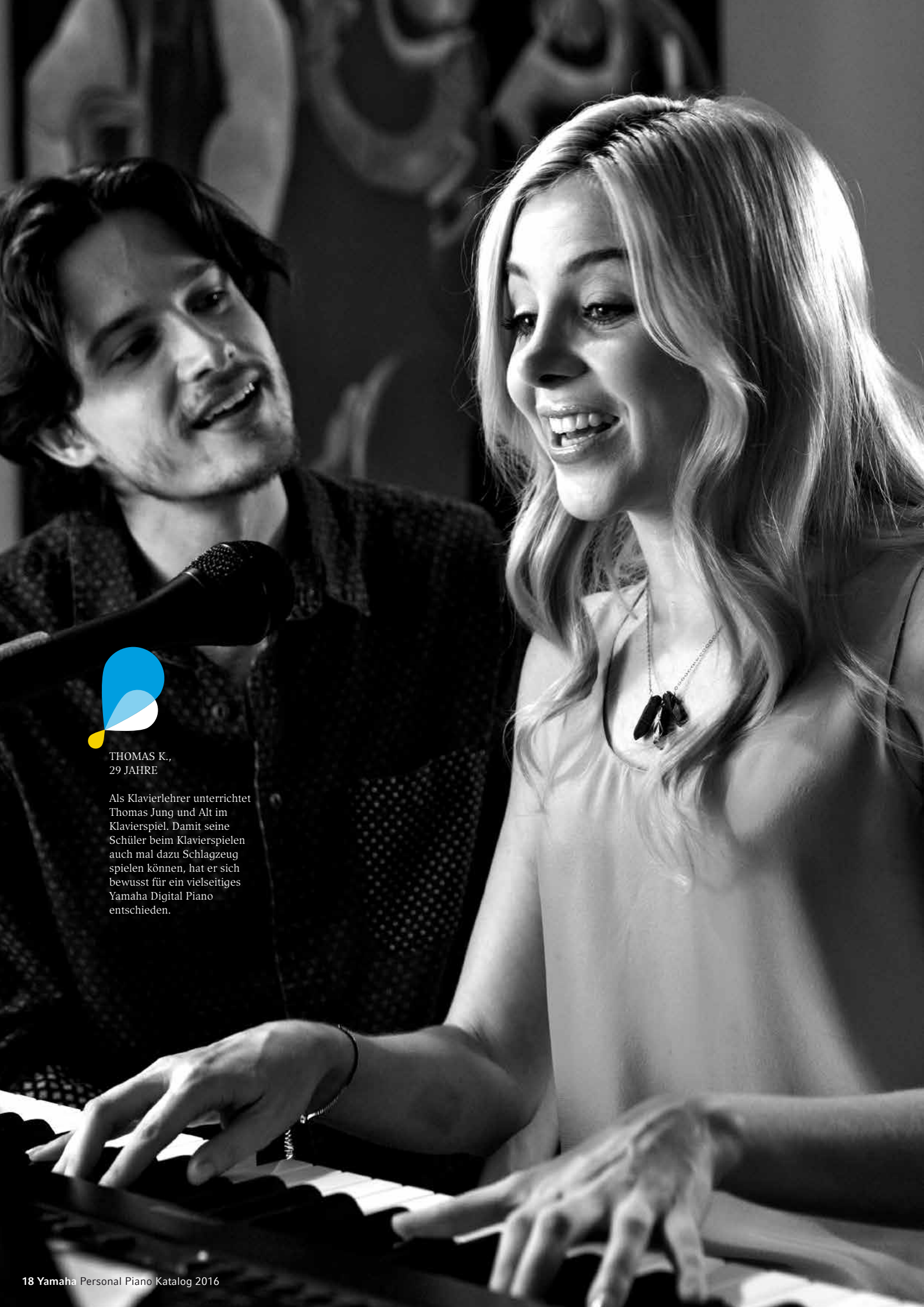
## YDP-143

# Vollendete Form und klassisches Klangwunder

Beim ARIUS YDP-143 heißt es genau hinschauen und hinhören, denn das Klangwunder neigt zum klassischen Understatement. So ist es meist Liebe auf den ersten Ton – die dann ein Leben lang hält. Die überzeugenden Gründe liegen auch hier unter der Hand: die erstklassige Graded-Hammer-Standard (GHS) Tastatur für authentisches Piano-Feeling, seine 192fache Polyphonie und zehn Klangfarben von Konzertflügeln über Cembalo und

Streichern bis Orgel sowie das 2-Spur-Song-Recording, um Songs für die Ewigkeit festzuhalten. Mit Hilfe des Dual-Modus können je zwei der zehn Klangfarben ausdrucksstark kombiniert werden. Entweder am Instrument oder mit Hilfe der „Digital Piano Controller“ App, die eine intuitive Bedienung ermöglicht. Fazit: Musikalisch sticht es heraus, mit seinen Farbvariationen hingegen passt es sich seiner Umgebung an.





THOMAS K.,  
29 JAHRE

Als Klavierlehrer unterrichtet Thomas Jung und Alt im Klavierspiel. Damit seine Schüler beim Klavierspielen auch mal dazu Schlagzeug spielen können, hat er sich bewusst für ein vielseitiges Yamaha Digital Piano entschieden.

# „Zum Klavierspielen lernen ist es nie zu spät“

## MULTITALENTIERTE MIXER

An diese Tasten muss man sich nicht herantasten – sie machen ab der ersten Sekunde Spaß. Denn unsere vielseitigen Digital Pianos bringen einerseits den perfekten, Yamaha-typischen Klavier-Sound mit, können aber noch mehr! Mit ihren vielen verschiedenen Klangfarben

und Begleit-Styles – von Klassik, Pop und Rock bis zu Techno und Walzer – zum Experimentieren einladen zum Beispiel. Ein Experiment mit garantiertem Happy End. Denn die Finger wollen bald nichts anderes mehr.



Vielseitig



#### ARIUS YDP-V240 Highlights

- Graded-Hammer-Standard (GHS) Tastatur mit 88 Tasten
- 504 Klangfarben
- 160 Begleit-Styles
- 64fache Polyphonie
- Dynamisches Advanced Wave Memory (AWM) Stereo-Sampling
- DSP-Effekt-Typen; Reverb, Chorus und Harmony
- 6-Spur-Aufnahme (5 Songs)
- Dual- und Split-Funktion
- Großzügiges Grafik-Display (u. a. zur Darstellung von Noten oder Songtexte)
- USB TO HOST-Anschluss und USB TO DEVICE-Anschluss

#### Erhältlich in:

dunklem Rosenholz (YDP-V240)



### YDP-V240

## Realistischer Klavierklang für absolute Spielfreude

Piano oder Keyboard – bei dem YDP-V240 müssen Sie sich nicht entscheiden. Es ist beides in einem. In seinem klassischen Design verbirgt es, clever vereint, sein digitales Multitalent mit extremer Bandbreite. Sein Herzstück – der typische, brillante Yamaha Piano-Klang – wird dabei umgarnt von einer Vielzahl hochkarätiger Features: Die gewichtete Graded-Hammer-Standard (GHS) Tastatur spielt sich so feinfühlig und ausdrucksstark

wie die eines echten Klaviers. Mehr als 500 brillante Klangfarben, 160 Begleit-Rhythmen, 64fache Polyphonie, ein großzügiges Grafik-Display, eine Halb-Pedal-Steuerung, USB-Anschluss und viele weitere durchdachte Details. Mit dem YDP-V240 wartet ein ganzes Orchester auf Ihren Einsatz. Sie müssen sich nur setzen und es mit Ihren Händen über die 88 Tasten dirigieren. Worauf warten Sie?





### App „Chord Tracker“

Mit dem optional erhältlichen Adapter UD-WL01 kann das DGX-660 drahtlos mit der „Chord Tracker“ für iOS-Geräte kommunizieren.

Weitere Infos zum Thema Apps finden sie auf der Seite 24.



### DGX-660 Highlights

- Graded-Hammer-Standard (GHS) Tastatur mit 88 Tasten und mattierten schwarzen Tasten
- Pure CF Tonerzeugung
- 554 Klangfarben
- 205 Begleit-Styles mit Style Recommender
- 192fache Polyphonie
- Piano Room
- Dämpfer Resonanz
- DSP-Effekt-Typen; Reverb, Chorus und Harmony
- Dual- und Split-Funktion
- 6-Spur-Aufnahme/USB-Audio-Recorder
- Großzügiges Grafik-Display (u. a. zur Darstellung von Noten oder Songtexte)
- Intelligent Acoustic Control (IAC)
- Mikrofon Eingang mit Effekten
- USB TO HOST-Anschluss und USB TO DEVICE-Anschluss

### Auf Wunsch erhältlich

- Pedaleinheit mit 3 Pedalen in Schwarz LP-7A oder in Weiß LP-7AWH

### DGX-660

## Musikalisches Multitalent mit authentischem Spielgefühl eines Pianos

Das DGX-660 ist ein vielseitiges Digital Piano mit gewichteten Tasten der Graded-Hammer-Standard (GHS) Tastatur. Es ist das perfekte Instrument für Anfänger sowie fortgeschrittene Pianisten. Für den erstklassigen Klang sorgt die „Pure CF Tonerzeugung“. Aber neben herausragenden akustischen Klavieren steht Ihnen auch eine Auswahl an hunderten von Instrumenten sowie mehr als 200 Begleit-Styles zur Verfügung. Dank des Mikrofonanschlusses können Sie sogar über das eingebaute Lautsprecher- und Verstärkersystem singen und Ihrer Stimme professionelle Effekte hinzufügen. Gestalten Sie eigene Arrangements mit dem Sechs-Spur-Recorder oder nehmen Sie Ihre Musik inklusive dem Gesang als Audio auf einen USB-Speicher auf. Ein weiteres Highlight ist der „Piano Room“, in dem Sie eine Auswahl an verschiedenen

Pianos finden und kinderleicht den Klang verändern können, in dem Sie die Position des Flügeldeckels variieren oder die Raum-Atmosphäre verändern. Via USB kann das DGX-660 mit dem Computer und iOS-Endgeräten verbunden werden, für die eine große Auswahl an verschiedenen Yamaha-Apps verfügbar sind. Mit dem optional erhältlichen UD-WL01 Wifi-Adapter können Sie das Piano sogar drahtlos mit einem Netzwerk verbinden. Lust zum Ausprobieren, Spielen, Mitsingen und Aufnehmen? Nur zu!



Erhältlich in:  
Schwarz (DGX-660B)  
Weiß (DGX-660WH)



# Spezifikationen

Modell	P-255	P-115	P-45	YDP-S52
Tastatur/Gewichtung	Graded-Hammer (GH) mit Decklagen aus synthetischem Elfenbein	Graded-Hammer-Standard (GHS) mit mattierten schwarzen Tasten	Graded-Hammer-Standard (GHS) mit mattierten schwarzen Tasten	Graded-Hammer (GH) mit Decklagen aus synthetischem Elfenbein
Anzahl der Tasten	88	88	88	88
Anschlagdynamik	•	•	•	•
Display	•	–	–	–
Klangfarben	24	14	10	10
Polyphonie	256	192	64	192
Dual/Split	•/•	•/•	•/–	•/–
Duo Mode	–	•	•	•
Reverb/Chorus	4 Typen	4 Typen	4 Typen	4 Typen
Weitere Effekte	Dämpfer Resonanz/ Sound Boost/ String Resonanz	Dämpfer Resonanz/ Sound Boost	–	Dämpfer Resonanz/ Stereophonic Optimizer
Begleit-Styles/Variationen	10 Rhythmen	14 Rhythmen/ 10 Pianist-Styles	–	–
Auto-Accompaniment	–	•	–	–
One Touch Setting	–	–	–	–
Musik Datenbank	–	–	–	–
Lernfunktion	–	–	–	–
Pitch Bend Rad	–	–	–	–
Aufnahmemöglichkeit	2 Spuren/10 Songs	2 Spuren/1 Song	–	2 Spuren/1 Song
Registrationspeicher	–	–	–	–
FlashROM Speicher	•	•	–	•
Intelligent Acoustic Control (IAC)/Acoustic Optimizer	–/–	•/–	–	•/•
<b>Anschlüsse</b>				
Kopfhörer	2	2	1	2
Mikrofon	–	–	–	–
MIDI	IN/OUT	–	–	–
USB TO HOST/USB TO DEVICE	•/•	•/–	•/–	•/–
Verstärker (Watt)	15 W + 15 W	7 W + 7 W	6 W + 6 W	20 W + 20 W
<b>Abmessungen (in mm)</b>				
Breite	1.333	1.326	1.326	1.353
Tiefe	351 (429 mit Ständer)	295 (353 mit Ständer)	295 (353 mit Ständer)	309
Höhe	148 (756 mit Ständer)	163 (756 mit Ständer)	154 (744 mit Ständer)	792
Gewicht (kg)	17,3	11,8	11,5	37,8
AC Netzadapter	inklusive	inklusive	inklusive	inklusive
Pedale	Fußpedal FC4A inklusive Optional: Fußpedal FC3A, FC5, LP-255B/LP-255WH	Sustain inklusive Optional: FC3A, FC4A, FC5, LP-5A/LP-5AWH	Sustain inklusive Optional: FC3A, FC4A, FC5	inklusive 3 Pedale: Dämpfer mit Halbpedal- Effekt, Sostenuto und Soft
optionaler Ständer	L-255B /L-255WH	L-85/L-85WH	L-85	–
optionaler Adapter	UD-BT01, MD-BT01	UD-BT01	UD-BT01	UD-BT01

# Spezifikationen

Modell	YDP-163	YDP-143	YDP-V240	DGX-660
Tastatur/Gewichtung	Graded-Hammer 3 (GH3) mit Decklagen aus synthetischem Elfenbein	Graded-Hammer-Standard (GHS) mit mattierten schwarzen Tasten	Graded-Hammer-Standard (GHS) mit mattierten schwarzen Tasten	Graded-Hammer-Standard (GHS) mit mattierten schwarzen Tasten
Anzahl der Tasten	88	88	88	88
Anschlagdynamik	•	•	•	•
Display	–	–	Graphik LCD	Graphik LCD
Klangfarben	10	10	504	554
Polyphonie	192	192	64	192
Dual/Split	•/–	•/–	•/•	•/•
Duo Mode	•	•	–	–
Reverb/Chorus	4 Typen/–	4 Typen/–	35 Typen/44 Typen	41 Typen/44 Typen
Weitere Effekte	Dämpfer Resonanz/ Stereophonic Optimizer	Dämpfer Resonanz/ Stereophonic Optimizer	238 DSP-Typen, 26 Harmony-Typen, 2 Preset Master EQ-Typen	237 DSP-Typen, 26 Harmony-Typen, 5 Preset Master EQ-Typen
Begleit-Styles/Variationen	–	–	160/2	205/2
Auto-Accompaniment	–	–	•	•
One Touch Setting	–	–	•	•
Musik Datenbank	–	–	300 (erweiterbar)	320
Lernfunktion	–	–	•	•
Pitch Bend Rad	–	–	–	•
Aufnahmemöglichkeit	2 Spuren/1 Song	2 Spuren/1 Song	6 Spuren/5 Songs (5 Spuren + 1 Style)	6 Spuren/5 Songs (5 Spuren + 1 Style)
Registrierungsspeicher	–	–	8 Bänke x 2 Plätze	8 Bänke x 4 Plätze
FlashROM Speicher	•	•	•	•
Intelligent Acoustic Control (IAC)/Acoustic Optimizer	•/•	•/•	–/–	•/–
<b>Anschlüsse</b>				
Kopfhörer	2	2	2	1
Mikrofon	–	–	–	•
MIDI	–	–	–	–
USB TO HOST/USB TO DEVICE	•/–	•/–	•/•	•/•
Verstärker (Watt)	20 W + 20 W	6 W + 6 W	20 W + 20 W	6 W + 6 W
<b>Abmessungen (in mm)</b>				
Breite	1.357	1.357	1.369	1.399
Tiefe	422	422	502	445
Höhe	849	815	852	761
Gewicht (kg)	42	38	49	21/28 mit Stand
AC Netzadapter	inklusive	inklusive	inklusive	inklusive
Pedale	inklusive 3 Pedale: Dämpfer mit Halbpedal-Effekt, Sostenuto und Soft	inklusive 3 Pedale: Dämpfer mit Halbpedal-Effekt, Sostenuto und Soft	inklusive 3 Pedale: Dämpfer mit Halbpedal-Effekt, Sostenuto und Soft	Dämpfer inklusive, Optional: FC3A/FC4A/ FC5, Pedaleinheit LP-7A/ LP-7AWH
optionaler Ständer	–	–	–	–
optionaler Adapter	UD-BT01	UD-BT01	–	UD-BT01, UD-WL01

• = JA, Funktion vorhanden

– = NEIN, Funktion nicht vorhanden

	P-255	P-115	P-45	YDP-S52	YDP-163	YDP-143	YDP-V240	DGX-660
Chord Tracker								•
Digital Piano Controller/ P-255 Controller	-/•	•/-		•/-	•/-	•/-		
MusicSoft Manager								•
My Music Recorder	•	•	•	•	•	•		•
NoteStar	• <sup>1</sup>	• <sup>1</sup>	•	•	• <sup>1</sup>	• <sup>1</sup>	•	• <sup>1</sup>
Piano Diary	•	•	•	•	•	•	•	•
Scale Tuner								•
Sound Controller	•	•	•					
Visual Performer	•	•	•	•	•	•	•	•

<sup>1</sup> = Page Turning Funktion möglich



### Chord Tracker

Entdecken Sie augenblicklich die Akkorde in Audio-Aufnahmen mit der Yamaha „Chord Tracker“ App! Haben Sie schon einmal versucht die richtigen Akkorde Ihres Lieblingsongs herauszufinden? Yamaha's neue Chord Tracker App nimmt Ihnen jetzt diese mühselige Arbeit ab.



### Scale Tuner

Die App „Scale Tuner“ ermöglicht Ihnen die Stimmung eines kompatiblen Yamaha Keyboards oder Digital Pianos in eine arabische oder temperierte Stimmung zu ändern.



### MusicSoft Manager

Die einfache Lösung für MusicStore Dateien: Kaufen, Übertragen und Sichern! Die App „MusicSoft Manager“ ermöglicht Ihnen den direkten Zugang zum Yamaha MusicStore von ihrem iPhone/iPad/iPod touch aus.



### My Music Recorder

Die App „My Music Recorder“ ist eine App, die speziell für Eltern gemacht wurde, um ganz einfach das Spiel und die Fortschritte Ihrer Kinder täglich aufzunehmen, zu archivieren und bei Bedarf zu teilen.



### Visual Performer

Die App „Visual Performer“ ist eine App für iPhone/iPad/iPod touch, die Grafkanimationen erzeugt, indem Sie ein MIDI Instrument spielen.



### Piano Diary

Die App „Piano Diary“ ist eine Core MIDI-Anwendung, um Ihr tägliches Piano-Spiel aufzuzeichnen, zu archivieren und zu teilen.



### Sound Controller

Die App „Sound Controller“ ermöglicht Ihnen Klänge aus Ihrem Instrument zu kontrollieren und zu verändern, sofern Ihr Instrument kompatibel zu dieser App ist.



### NoteStar

Die App „NoteStar“ ist eine Anwendung von Yamaha für das iPad, die Ihnen ermöglicht Noten auf eine völlig neue Art und Weise digital darzustellen.



### Digital Piano Controller/P-255 Controller

Entdecken Sie die Funktionen unserer Digital Pianos in höchst intuitiver Weise mit den Apps „Digital Piano Controller“ und „P-255 Controller“ für iOS-Geräte wie dem iPhone/iPad/iPod touch.



Dank der visualisierten Bedienoberfläche ist es somit noch einfacher, Klangfarben oder Rhythmen (letzteres nur in P-255/115) über das Touchscreen auszuwählen. Darüber hinaus können Sie weitere Funktionen steuern, wie zum Beispiel den Dual Mode aktivieren oder das Metronom einstellen. Die App ermöglicht außerdem das Speichern und Verwalten von eigenen Song-Aufnahmen so wie das Abspeichern und Aufrufen individueller Sound-Einstellungen.

Selbst wenn Sie kein Instrument besitzen, können Sie sich mit der App Hörproben der verschiedenen Klangfarben anhören.



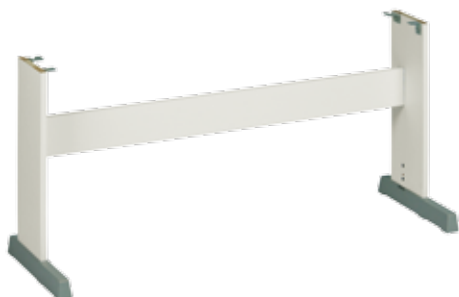
Weitere Apps finden Sie unter <http://yamaha.com/kbdapps/>  
Im App Store finden Sie eine große Auswahl an weiteren Apps. Verfügbarkeit der Apps von Land zu Land unterschiedlich.



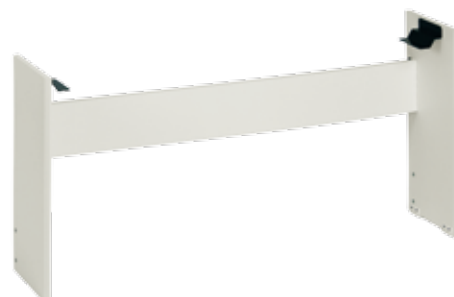


**Stand**

L-255B (Schwarz) für P-255B  
L-255WH (Weiß) für P-255WH



L-85 (Schwarz) für P-45B/P-115B,  
L-85WH (Weiß) für P-115WH



**Pedal Einheiten**

LP-255WH (Weiß) für L-255WH  
LP-255 (Schwarz) für L-255B



LP-5AWH (Weiß) für L-85WH  
LP-5A (Schwarz) für L-85



LP-7A (Schwarz) für DGX-660B  
LP-7AWH (Weiß) für DGX-660WH



**Pedale**

FC3A  
Sustain Pedal mit Halbpedal-Effekt



FC4A  
Sustain Pedal



FC5  
Sustain Pedal



**Sonstiges Zubehör**

UX16 MIDI Interface  
USB-to-MIDI



UD-WL01  
USB Wireless LAN Adapter



UD-BT01  
Wireless MIDI Adapter  
(USB Bluetooth)



MD-BT01  
Wireless MIDI Adapter  
(MIDI Bluetooth)



**Kopfhörer**

HPH-50B/HPH-50WH



HPH-100B/HPH-100WH



HPH-150B/HPH-150WH





WWW.YAMAHA.COM

**Yamaha Music Europe GmbH**  
Siemensstrasse 22-34  
25462 Rellingen  
Germany

**Yamaha Music Europe GmbH, Rellingen,  
Branch Switzerland in Zurich**  
Seefeldstrasse 94, 8008 Zürich  
Switzerland

**Yamaha Music Europe GmbH  
Branch Austria**  
Schleiergasse 20  
1100 Wien  
Austria

**Yamaha Music Europe  
Branch Benelux**  
Clarissenhof 5b  
4133 AB Vianen  
The Netherlands

**Yamaha Music Europe GmbH**  
Sp.zo.o. Oddzial w Polsce  
ul. Wrotkowa 14  
02-553 Warszawa  
Poland

**Yamaha Music Europe GmbH (UK)**  
Sherbourne Drive, Tilbrook  
Milton Keynes, MK7 8BL  
United Kingdom

**Yamaha Music Europe**  
7 rue Ambroise Croizat  
Zone d'activités Pariest  
77183 Croissy-Beaubourg  
France

**Yamaha Music Europe GmbH  
Germany filial Scandinavia**  
JÄ Wettergrensgata 1  
421 30 Västra Frölunda  
Sweden

**Yamaha Music Europe GmbH Ibérica  
Sucursal en España**  
Ctra.de la Coruna Km. 17, 200  
28231 Las Rozas (Madrid)  
Spain

**Yamaha Music Europe GmbH,  
Branch Italy**  
Viale Italia 88  
20020 Lainate (Milano)  
Italy

**Yamaha Music Europe GmbH**  
Merkezi Almanya Türkiye Istanbul Subesi  
Maslak Meydan Sodal No:5 Spring Giz Plaza  
Bağımsız Böl. No: 3 34398 Sisli Istanbul  
Turkey

Technische Daten und Ausführung können ohne Vorankündigung geändert werden. Die Verfügbarkeit der Modelle/des Zubehörs kann je nach Land variieren. Alle Handelsmarken und registrierte Marken stehen im Eigentum der jeweiligen Inhaber der aufgeführten Handelsmarken und registrierten Marken. Stand: 02/2016

